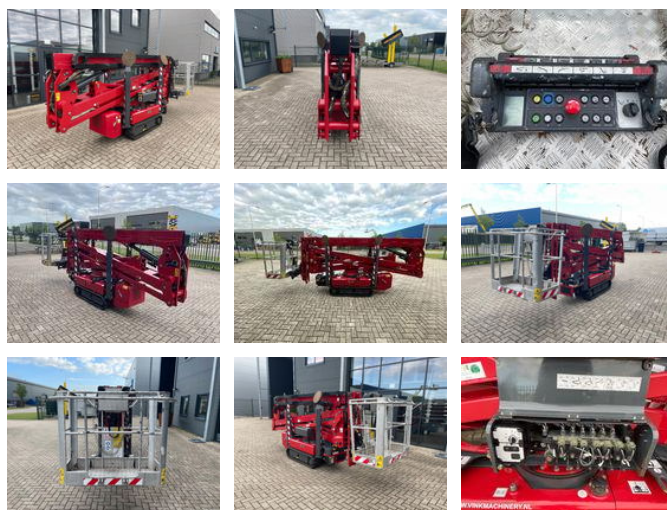


Hinowa Lightlift 20.10 IIIS

Ogólne cechy

Marka	Hinowa
Podkategoria	Podnośnik przegubowy na podwoziu gąsienicowym
Rok budowy	2019
Odczyt licznika godzin	2261
Kolor	Czerwony
Stan	Używane
Ogólny stan	Dorby
energyType	energyType.diesel



Właściwości

Masa własna	2.940kg
mastType	Articulated

Hinowa Lightlift 20.10 IIS

Specyfikacje techniczne

Napęd

tracking

Opis

Hinowa Lightlift 20.10 IIS * 2019 * 2261 working hours * Diesel and 230 volts * 20 meters working height * 10 meters horizontal range * Adjustable tracks * Remote Control * Stamp machine * incl. documents * incl. new Tracks!! = More information = EPA Marked: yes Delivery terms: EXW Production country: IT Please contact Vink Machinery (+31 620075567, sales@vinkmachinery.nl) for more information

accessories