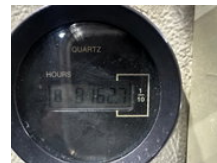


Teupen Leo 23 GT GERESERVEEERD

Caractéristiques générales

Marque	Teupen
Sous-catégorie	Nacelle articulée sur chenilles
Année de construction	2007
Lecture du compteur horaire	8162
Couleur	Esprit
Condition	Utilisé
Conditions générales	Bien
Carburant	energyType.hybrid
ceMarking	Oui



Caractéristiques

Poids à vide	3.040kg
Mast type	Articulated

Teupen Leo 23 GT GERESERVEERD

Spécifications techniques

Transmission

tracking

Description

Teupen leo 23 GT * 2007 * Diesel and 220 volt * 8162 working hours * 23 meter working height * 11.5 meter horizontal reach * Stamping machine * adjustable undercarriage * Remote control * Including documents = More information = Delivery terms: EXW Max. horizontal reach: 1150 m Production country: DE Please contact Vink Machinery (+31 620075567, sales@vinkmachinery.nl) for more information

Accessoires