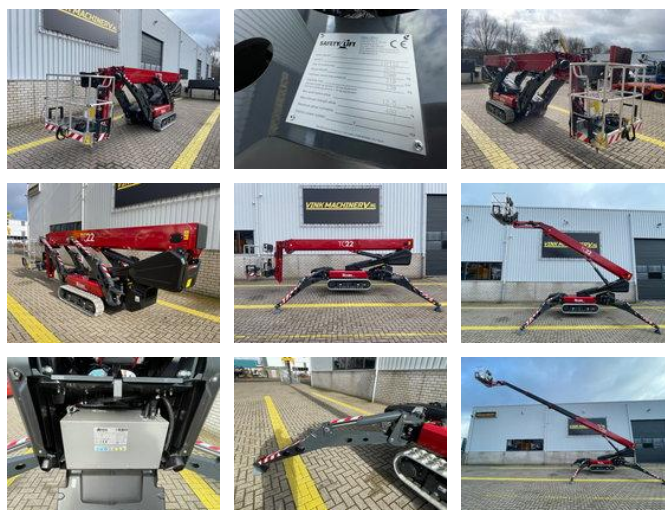


Hinowa TC 22 rupshoogwerker

Caractéristiques générales

Marque	Hinowa
Sous-catégorie	Nacelle télescopique sur chenilles
Année de construction	2025
Couleur	Rouge
Conditions générales	Excellente
Carburant	energyType.hybrid
ceMarking	Oui



Caractéristiques

Poids à vide	3.300kg
Capacité de levage	230kg
Mast type	Téléscopique

Hinowa TC 22 rupshoogwerker

Spécifications techniques

Transmission

tracking

Description

Hinowa TC 22 Tracked Boom Lift * NEW!!! * Diesel lithium-ion drive * 22-meter working height * 12.4-meter horizontal reach * Variable outriggers * Automatic outriggers * Hydraulically adjustable tracks * Coming-home function * Memory function * Work lights * 230-volt power supply, air and water connections in the basket * 3300 kg net weight = More information = Front tyres / undercarriage remaining: 100 Rear tyres remaining : 100 Delivery terms: EXW Max. horizontal reach: 1240 m Transport dimensions (LxWxH): 6,437x0,88x1,98 Production country: IT Please contact Vink Machinery (+31 620075567, sales@vinkmachinery.nl) for more information

Accessoires