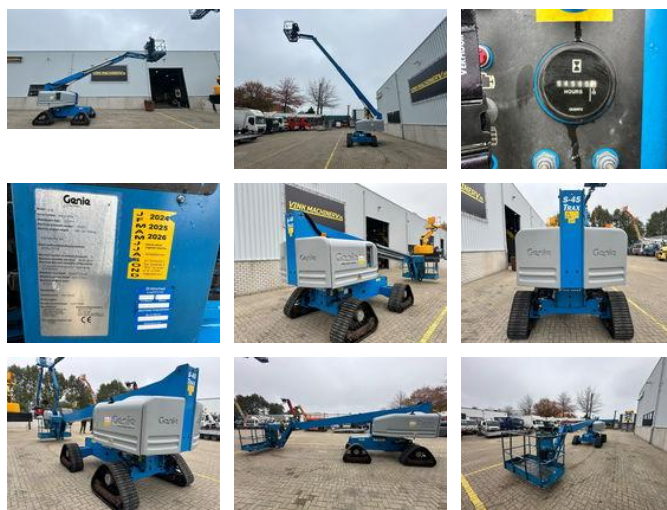


## Genie S 45 Trax

### Caractéristiques générales

Marque	Genie
Sous-catégorie	Nacelle télescopique sur chenilles
Année de construction	2014
Lecture du compteur horaire	4565
Couleur	Bleu
Condition	Utilisé
Conditions générales	Bien
Carburant	Diesel



### Caractéristiques

Mast type

Télescopique

# Genie S 45 Trax

## Spécifications techniques

Transmission

tracking

## Description

Genie S45 Trax \* 2014 \* Diesel \* 4565 working hours \* 15.7 meter working height \* 13.7 meter horizontal reach \* 227 kg lifting capacity \* 7901 kg own weight \* including documents = More information = EPA Marked: yes Delivery terms: EXW Max. horizontal reach: 1370 m Production country: US Please contact Vink Machinery (+31 620075567, sales@vinkmachinery.nl) for more information

## Accessoires