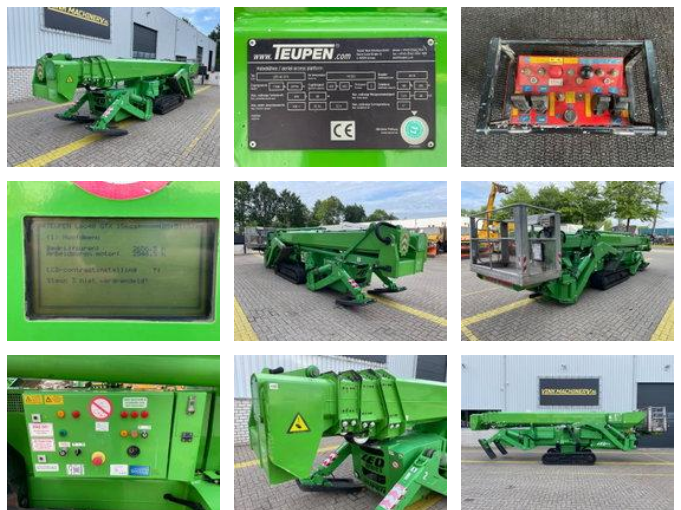


Teupen Leo 40 GTX

Allgemeine Merkmale

Marke	Teupen
Unterkategorie	Gelenkarbeitsbühne auf Raupen
Baujahr	2010
Angezeigte Öffnungszeiten	2656
Farbe	Grün
Zustand	Gebraucht
Allgemeiner Zustand	Sehr gut
Kraftstoff	energyType.hybrid
CE-Kennzeichnung	Und



Eigenschaften

Ledig gewicht	11.680kg
Maximale Hubkraft	400kg
Masttyp	Gelenkig

Teupen Leo 40 GTX

Technische Spezifikationen

Fahren

tracking

Beschreibung

Teupen Leo 40 GTX * Baujahr 2010 * Diesel, 400 Volt * 2.656 Betriebsstunden * 40 Meter Arbeitshöhe * 17 Meter horizontale Reichweite * 400 kg Tragfähigkeit * Verstellbare Raupenkettenspannung * Fernbedienung * Automatische Stützen * 11.680 kg Eigengewicht * Inkl. Bedienungsanleitung * Inkl. Dokumenten = Weitere Informationen = Motormarke: Kubota 4 Zylinder Lieferbedingungen: EXW Max. horizontale Reichweite: 1700 m Produktionsland: DE Wenden Sie sich an Vink Machinery (+31 620075567, sales@vinkmachinery.nl), um weitere Informationen zu erhalten.

Zubehör