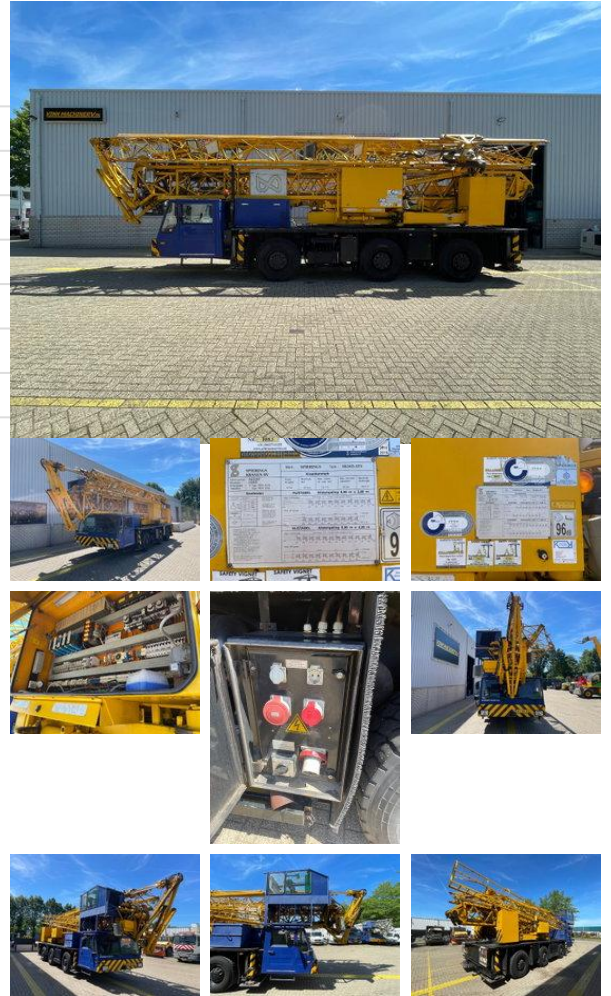


Spierings SK 365 AT3

Allgemeine Merkmale

Marke	Spierings
Unterkategorie	Mobiler Turmkran
Zählerstand	192.053km
Baujahr	1998
Angezeigte Öffnungszeiten	25341
Farbe	Blau
Zustand	Gebraucht
Allgemeiner Zustand	Sehr gut
CE-Kennzeichnung	Und



Eigenschaften

Ledig gewicht	35.850kg
Maximale Hubkraft	5.000kg
Hubhöhe	3.040cm

Technische Spezifikationen

Anzahl der Achsen	2
Achsenkonfiguration	4x4
Fahren	wheels

Beschreibung

= Weitere Optionen und Zubehör = - Gegengewichte - Unterflaschen = Anmerkungen = Spierings SK365-AT3 * Baujahr 1998 * 25.341 Betriebsstunden * Dieselmotor, 400-Volt-Antrieb * 3 Achsen * Schaltgetriebe * Allradantrieb (6x6x4) * Tragfähigkeit: 5.000 kg * Punktlast: 1.700 kg * Hubhöhe: 33,4 m * Horizontale Reichweite: 30,4 m * Kilometerstand: 192.053 km * Inkl. Dokumentation und Wartungshistorie = Weitere Informationen = Lieferbedingungen: EXW Produktionsland: NL Wenden Sie sich an Vink Machinery (+31 620075567, sales@vinkmachinery.nl), um weitere Informationen zu erhalten.

Zubehör

- All wheel drive