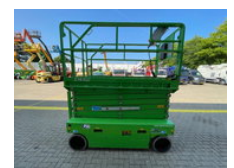


Airo X 14 EW

Allgemeine Merkmale

Marke	Airo
Unterkategorie	Scherenbühne auf Rädern
Baujahr	2018
Abgelesene Betriebsstunden	432
Farbe	Grün
Zustand	Gebraucht
Allgemeinzustand	Gut
Kraftstoff	Elektrisch
CE markierung	Ja



Eigenschaften

Leergewicht	3.365kg
Hubkapazität	400kg
Masttyp	Schere

Airo X 14 EW

Technische Spezifikationen

Anzahl der Achsen	2
Achsenkonfiguration	4x4
Antrieb	wheels

Beschreibung

Airo X14 EW * 2018 * 432 Betriebsstunden * Batteriebetrieben * 14 Meter Arbeitshöhe * 400 kg Tragkraft * 3365 kg Eigengewicht
* Inklusive Dokumente = Weitere Informationen = Lieferbedingungen: EXW Transportabmessungen (L x B x H): 2,4x1,2x2,62
Letzte Inspektion: 2024-10-23 Produktionsland: IT Oberflächenart: Platte Wenden Sie sich an Vink Machinery (+31 620075567, sales@vinkmachinery.nl), um weitere Informationen zu erhalten.

Zubehör

- All wheel drive